

Berufsunfähigkeits- versicherung

Produktübersicht



// **HANNOVERSICHE**

Unsere Leistungen im Überblick

Hier können Sie unsere drei Tarifstufen direkt miteinander vergleichen. Die Tarife Premium Plus und Premium Exklusiv erweitern den Schutz des leistungsstarken Premium-Tarifs um wertvolle Absicherungen im Krankheitsfall und der Tarif Premium Exklusiv leistet zusätzlich sogar bei schwerer Erkrankung und Beeinträchtigung und punktet mit einem Zukunftspaket (Berufswechselprüfung und RLV-Anwartschaft). Wählen Sie jetzt die Berufsunfähigkeitsversicherung, die Ihre individuellen Vorsorgevorstellungen am besten erfüllt.

Produktübersicht

	Premium	Premium Plus	Premium Exklusiv
Sofortschutz ab Antragseingang			
Vorläufiger Versicherungsschutz (bis max. 1.000 Euro, wenn Sie unfallbedingt berufsunfähig werden).	●	●	●
100 % Rente schon ab 50 % Berufsunfähigkeit			
Ab einem nachgewiesenen Berufsunfähigkeitsgrad von 50 % zahlen wir Ihnen 100 % der vertraglich vereinbarten monatlichen Rente aus.	●	●	●
Startalter/Endalter			
Das Startalter beträgt 15 Jahre und das maximale Endalter beträgt in nahezu allen Berufen 67 Jahre.	●	●	●
Jederzeitiges Kündigungsrecht			
Die Berufsunfähigkeitsversicherung ist monatlich kündbar.	●	●	●
Verzicht auf abstrakte Verweisung			
Im Leistungsfall verzichten wir auf die Prüfung, ob Sie einer anderen Tätigkeit nachgehen können.	●	●	●
Weltweiter Versicherungsschutz			
Passiert Ihnen etwas, das zur Berufsunfähigkeit führt, leisten wir unabhängig davon, wo es Ihnen zugestoßen ist.	●	●	●
Startertarif			
Personen bis 35 Jahre können in den ersten 5 Jahren durchschnittlich 50 % der Beiträge sparen bei 100 % Leistung. Eine einmalige Verlängerung um weitere 5 Jahre ist möglich.	●	●	●
Leistung bei Pflegebedürftigkeit			
Wenn Sie nachweislich voraussichtlich ununterbrochen 6 Monate pflegebedürftig sind und deswegen täglich gepflegt werden müssen, erhalten Sie die vereinbarte monatliche Berufsunfähigkeitsrente.	●	●	●
Leistung bei Verlust von Grundfähigkeiten			
Zahlung einer Rente in Höhe der vereinbarten Berufsunfähigkeitsrente für die Dauer von 18 Monaten bei Verlust einer der definierten Grundfähigkeiten: Sehfähigkeit, Sprechfähigkeit, Hörfähigkeit.	●	●	●
Flexible Beitragszahlung			
Sie können Ihren Vertrag vollständig oder teilweise beitragsfrei stellen oder eine zinslose Stundung oder Teilstundung für die Dauer von insgesamt bis zu 36 Monaten beantragen.	●	●	●
Leistungsentscheidung innerhalb von 9 Arbeitstagen			
Bei Vorliegen aller Unterlagen.	●	●	●
Verkürzter Prognosezeitraum			
Sie erhalten Ihre Leistungen bereits bei einer Berufsunfähigkeit von voraussichtlich 6 Monaten (laut ärztlicher Prognose).	●	●	●
Rückwirkender Versicherungsschutz			
Die Leistungen werden ab Eintritt der Berufsunfähigkeit gezahlt, auch wenn eine ärztliche Prognose innerhalb der ersten 6 Monate nicht möglich war.	●	●	●
Verlängerungsoption			
Erhöht sich die Regelaltersgrenze in der Deutschen Rentenversicherung, können Sie die Laufzeit Ihres Vertrags verlängern.	●	●	●

Produktübersicht

	Premium	Premium Plus	Premium Exklusiv
Nachversicherungsgarantie			
Sie haben die Möglichkeit der Erhöhung Ihrer Rente entweder alle 5 Jahre oder zu bestimmten Ereignissen ohne Risikoprüfung wie z. B.:	●	●	●
<ul style="list-style-type: none">• Aufnahme einer Berufsausbildung oder eines Vollzeitstudiums• bei Abschluss eines Studiums, einer Berufsausbildung sowie Promotion und Meisterprüfung• bei Eintritt in die Selbstständigkeit mit notwendiger Kammerzugehörigkeit oder mit einem kammerzertifizierten Ausbildungsberuf• bei Erhöhung des monatlichen Bruttoeinkommens um mindestens 10 %• bei Bau oder Erwerb einer selbst genutzten Immobilie• bei Heirat oder Gründung einer Lebenspartnerschaft• bei Geburt oder Adoption eines Kindes• bei Scheidung oder Aufhebung einer Lebenspartnerschaft• bei Tod oder Pflegebedürftigkeit des erwerbstätigen Ehegatten oder Lebenspartners			
NEU Karrieregarantie			
Zusätzlich zur Nachversicherungsgarantie können Sie bei entsprechendem Gehaltssprung Ihre jährliche Rente bis max. 72.000 Euro erhöhen.	●	●	●
Unterstützung im Leistungsfall			
Beabsichtigen wir Ihren Leistungsantrag abzulehnen, so können Sie diese Entscheidung von Verbraucherzentralen oder Versicherungsberatern überprüfen lassen. Wir beteiligen uns an den dadurch entstandenen Kosten bis zu einer Höhe von 500 Euro.	●	●	●
Wiedereingliederungshilfe			
Stellen wir im Rahmen der Nachprüfung die Leistungen wegen Berufsunfähigkeit ein, zahlen wir Ihnen eine Wiedereingliederungshilfe in Höhe von 12 Monatsrenten (insgesamt maximal 15.000 Euro).	●	●	●
Schulungshilfe bei Wiedereingliederung			
Sind die Voraussetzungen der Wiedereingliederungshilfe erfüllt, haben Sie zusätzlich die Möglichkeit, eine Schulungshilfe in Anspruch zu nehmen, um sich den veränderten Arbeitsbedingungen anzupassen. Die Schulungshilfe bei Wiedereingliederung ersetzt die entstehenden Kosten einer abgeschlossenen Schulungsmaßnahme bis 3.000 Euro.	●	●	●
Umschulungshilfe			
Schließen Sie nach anerkannter Berufsunfähigkeit eine Umschulungsmaßnahme durch die Agentur für Arbeit oder einen anderen staatlich anerkannten Träger erfolgreich ab, bei der aus arbeitsmarktbezogener Sicht die begründete Aussicht besteht, dass die Aufnahme einer Berufstätigkeit dadurch früher erfolgen kann, zahlen wir auf Antrag eine einmalige pauschale Umschulungshilfe in Höhe von 1.500 Euro.	●	●	●
Rehabilitationshilfe			
Wir beteiligen uns an Ihren Kosten für Rehabilitationsmaßnahmen bei Aussicht auf Neuaufnahme einer Berufstätigkeit in Höhe von 6 Monatsrenten (maximal 6.000 Euro).	●	●	●
Sofortschutz bei Unfall			
Im Falle einer unfallbedingten Berufsunfähigkeit zahlen wir eine zusätzliche Soforthilfe in Höhe von 6 Monatsrenten.	●	●	●
Besserstellung bei Abschluss eines Studiums			
Studierende können nach ihrem Studium bei erstmaliger Aufnahme einer Berufstätigkeit innerhalb der ersten 12 Monate eine neue Berufsgruppeneinstufung ohne erneute Gesundheitsprüfung vornehmen lassen. Bei besserer Einstufung verringert sich der monatliche Zahlbeitrag.	●	●	●

Produktübersicht

	Premium	Premium Plus	Premium Exklusiv
Umorganisationshilfe bei Selbstständigkeit	●	●	●
Wir beteiligen uns einmalig an den Kosten, die zur Umorganisation Ihres Betriebs notwendig sind, in Höhe von bis zu 20 Monatsrenten (maximal 30.000 Euro).			
Besserstellungsgarantie	●	●	●
Für bestimmte medizinische Ausschlussklauseln kann bei Abschluss Ihres Vertrags eine Prüfoption vereinbart werden. Hierbei kann die Klausel bei Verbesserung des Gesundheitszustands überprüft werden. Wenn die Überprüfung ergibt, dass alle Voraussetzungen erfüllt sind, wird die Ausschlussklausel aus Ihrem Vertrag entfernt.			
Beitragsdynamik	●	●	●
Wir passen die Berufsunfähigkeitsrente an die Inflation an. Durch eine jährliche Anpassung des Beitrags um einen ganzen Prozentsatz zwischen 1 % und 5 % erhöht sich Ihre versicherte Rente jährlich. Die Höhe der Beitragsdynamik können Sie bei Abschluss des Vertrages frei wählen.			
Leistungsdynamik	●	●	●
Wir passen die Berufsunfähigkeitsrente an die steigenden Lebenshaltungskosten an und erhöhen Ihre ausgezahlte Rente im Leistungsfall nach Vereinbarung jedes Jahr um einen ganzen Prozentsatz zwischen 1 % und 3 % der Vorjahresrente. Die Höhe der Leistungsdynamik können Sie bei Abschluss des Vertrages frei wählen.			
Besserstellung bei Berufswechsel	● (nur Schüler und Studierende)	● (nur Schüler und Studierende)	●
Bei Wechsel Ihres Berufes können Sie eine erneute Berufsgruppeneinstufung beantragen, wodurch sich der Beitrag zu Ihrer Berufsunfähigkeitsversicherung reduzieren kann. Eine erneute Gesundheitsprüfung ist hierfür nicht erforderlich.			
Teilzeitklausel	●	●	●
Versicherte haben bei einer Berufsunfähigkeit, die sie daran hindert, in ihrem bisherigen Beruf in Vollzeit zu arbeiten, auch Anspruch auf Leistungen, wenn sie in Teilzeit weiterarbeiten können.			
Leistung bei Arbeitsunfähigkeit (Krankschreibung)	—	●	●
Sie erhalten eine Leistung in Höhe der Berufsunfähigkeitsrente für maximal 24 Monate, wenn Sie 6 Monate lang krankgeschrieben sind. Die Leistungen wegen Arbeitsunfähigkeit können bereits nach Ablauf von 3 Monaten zusammenhängender Krankschreibung fällig werden, wenn Sie für weitere 3 Monate krankgeschrieben werden.			
Leistung bei schwerer Krankheit	—	—	●
Bei der Diagnose Krebs oder bei Einschränkungen der Herz- oder Lungenfunktion erhalten Sie eine Rente in Höhe der vereinbarten Berufsunfähigkeitsrente für die Dauer von 18 Monaten.			
Leistung bei schwerer Beeinträchtigung (Rollstuhlbedarf)	—	—	●
Wenn Rollstuhlbedarf nach den Bedingungen vorliegt, erhalten Sie eine Rente in Höhe der vereinbarten Berufsunfähigkeitsrente für die Dauer von 18 Monaten.			
Anwartschaft auf eine Risikolebensversicherung	—	—	●
Bei Geburt oder Adoption eines Kindes oder bei Bau oder Erwerb einer selbst bewohnten und darlehensfinanzierten Immobilie können Sie ohne Gesundheitsprüfung einmalig den Abschluss einer Risikolebensversicherung bis zu einer Versicherungssumme von maximal 500.000 Euro beantragen. Es gilt der bei Abschluss Ihrer Berufsunfähigkeitsversicherung gültige Gesundheitszustand.			

Die Produktbeschreibungen sind stark verkürzt wiedergegeben. Maßgebend ist ausschließlich der Wortlaut der Versicherungsbedingungen.

● enthalten – nicht enthalten

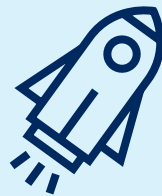
Das Beste für unsere Kunden. Immer.

Gemacht für Sie und Ihre Liebsten:
Wir überzeugen mit durchdachten Produkten zu fairen Konditionen.



Grundsolide. Seit jeher.

Keine Börsennotierung,
kein Zwang zur kurzfristigen
Gewinnmaximierung: Wir planen und
wirtschaften langfristig im Sinne
unserer Kunden – und sind damit seit
mehr als 145 Jahren erfolgreich.



Führend. Weil die Leistung überzeugt.

„Top-Platzierungen“ sind wir gewohnt:
Unsere Produkte, Finanzkraft und
Services werden immer wieder
neu verglichen und geprüft – von
unabhängigen Testern und
Branchen-Experten.



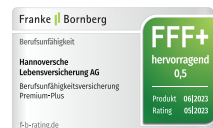
Faire Preise, Top-Leistung.

Wir kalkulieren so, dass es sich
für unsere Kunden rechnet.
Und liegen deshalb bei
Preis-Leistungs-Vergleichen
regelmäßig in der Spitzengruppe.

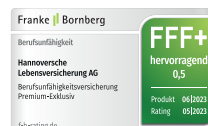
Ausgezeichnet!



Franke & Bornberg
„FFF+ hervorragend 0,5“
Hannoversche Lebensversicherung AG
Berufsunfähigkeitsversicherung
Premium 06/2023,
Rating 05/2023, www.fb-rating.de



Franke & Bornberg
„FFF+ hervorragend 0,5“
Hannoversche Lebensversicherung AG
Berufsunfähigkeitsversicherung
Premium-Plus 06/2023,
Rating 05/2023, www.fb-rating.de



Franke & Bornberg
„FFF+ hervorragend 0,5“
Hannoversche Lebensversicherung AG
Berufsunfähigkeitsversicherung
Premium-Exklusiv 06/2023,
Rating 05/2023, www.fb-rating.de



ASSEKURATA
Exzellent A++
Unternehmensqualität Lebensversicherer
Hannoversche Lebensversicherung AG
Ausgabe 05/2023

Hannoversche Lebensversicherung AG
VHV-Platz 1, 30177 Hannover